



การประเมินคุณธรรมและความโปร่งใสในการดำเนินงานของหน่วยงานภาครัฐ  
ประจำปีงบประมาณ พ.ศ. 2566

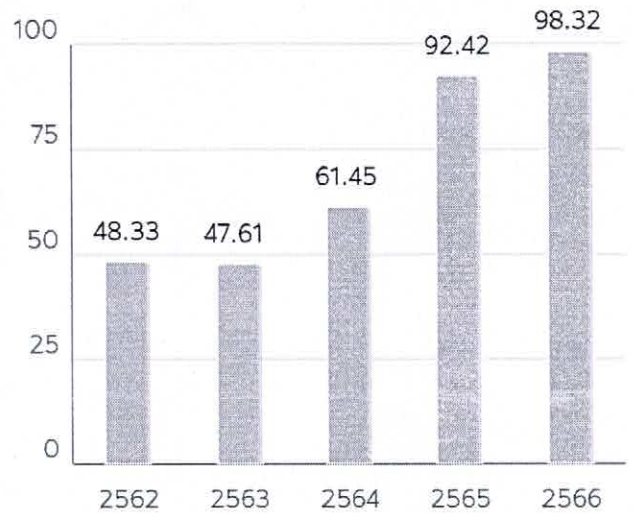
องค์การบริหารส่วนตำบลคอนนิม

ผลการประเมินอยู่ในลำดับที่ 401 ของหน่วยงานประเภท องค์การบริหารส่วนตำบล

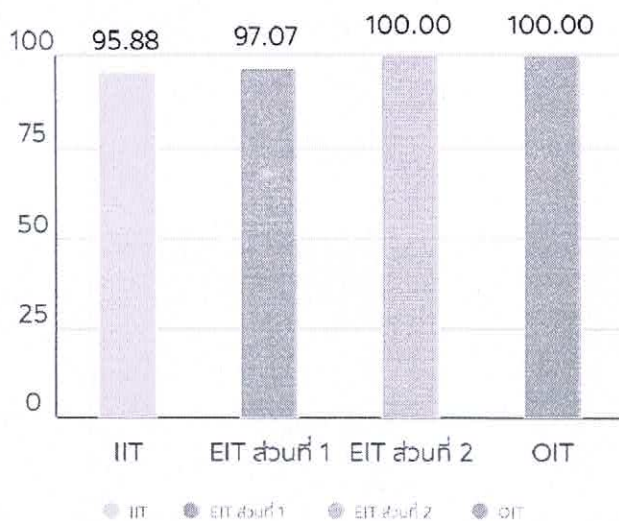
ผลการประเมินในภาพรวม



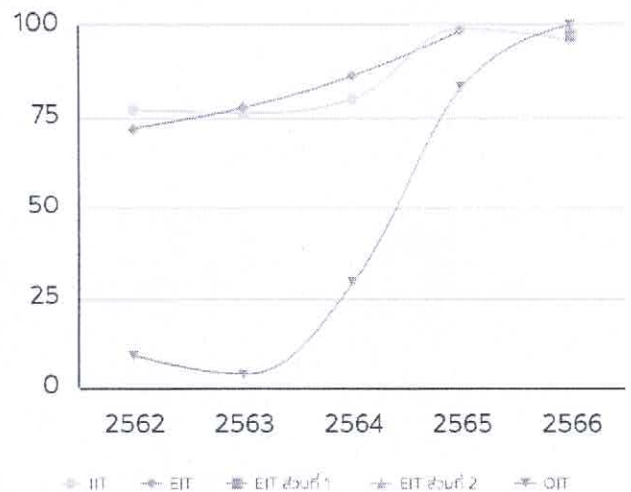
ผลการประเมินในภาพรวมย้อนหลัง



ผลการประเมินรายเครื่องมือ



ผลการประเมินรายเครื่องมือย้อนหลัง



1997

ปี 2566



สรุปผลการประเมินรายตัวชี้วัด

ปี 2566

| ตัวชี้วัดที่ | รายละเอียดตัวชี้วัด      | คะแนน  |
|--------------|--------------------------|--------|
| 1            | การปฏิบัติหน้าที่        | 98.00  |
| 2            | การใช้งบประมาณ           | 95.81  |
| 3            | การใช้อำนาจ              | 95.47  |
| 4            | การใช้ทรัพย์สินของราชการ | 94.63  |
| 5            | การแก้ไขปัญหาการทุจริต   | 95.49  |
| 6            | คุณภาพการดำเนินงาน       | 98.54  |
| 7            | ประสิทธิภาพการสื่อสาร    | 98.54  |
| 8            | การปรับปรุงการทำงาน      | 98.54  |
| 9            | การเปิดเผยข้อมูล         | 100.00 |
| 10           | การป้องกันการทุจริต      | 100.00 |

IIT

|  |                                |         |        |           |       |        |
|--|--------------------------------|---------|--------|-----------|-------|--------|
| i1 เจ้าหน้าที่ของหน่วยงานท่าน ปฏิบัติหรือให้บริการแก่บุคคลภายนอก เป็นไปตามขั้นตอนและระยะเวลา มากน้อยเพียงใด  |                                |         |        |           |       | 96.00  |
| หัวข้อการประเมิน   | น้อยที่สุด<br>หรือไม่มี<br>เลย | น้อย    | มาก    | มากที่สุด | คะแนน |        |
| i1 เจ้าหน้าที่ของหน่วยงานท่าน ปฏิบัติหรือให้บริการแก่บุคคลภายนอก เป็นไปตามขั้นตอนและระยะเวลา มากน้อยเพียงใด  | 0.00%                          | 0.00%   | 12.12% | 87.88%    | 96.00 |        |
| i2 เจ้าหน้าที่ของหน่วยงานท่าน ปฏิบัติหรือให้บริการแก่บุคคลภายนอกอย่างเท่าเทียมกัน มากน้อยเพียงใด   |                                |         |        |           |       | 96.00  |
| หัวข้อการประเมิน   | น้อยที่สุด<br>หรือไม่มี<br>เลย | น้อย    | มาก    | มากที่สุด | คะแนน |        |
| i2 เจ้าหน้าที่ของหน่วยงานท่าน ปฏิบัติหรือให้บริการแก่บุคคลภายนอกอย่างเท่าเทียมกัน มากน้อยเพียงใด   | 0.00%                          | 0.00%   | 12.12% | 87.88%    | 96.00 |        |
| i3 เจ้าหน้าที่ของหน่วยงานท่าน ปฏิบัติงานหรือให้บริการโดยมุ่งผลสัมฤทธิ์ของงานและรับผิดชอบต่อหน้าที่ มากน้อยเพียงใด  |                                |         |        |           |       | 96.00  |
| หัวข้อการประเมิน   | น้อยที่สุด<br>หรือไม่มี<br>เลย | น้อย    | มาก    | มากที่สุด | คะแนน |        |
| i3 เจ้าหน้าที่ของหน่วยงานท่าน ปฏิบัติงานหรือให้บริการโดยมุ่งผลสัมฤทธิ์ของงานและรับผิดชอบต่อหน้าที่ มากน้อยเพียงใด  | 0.00%                          | 0.00%   | 12.12% | 87.88%    | 96.00 |        |
| i4 เจ้าหน้าที่ของหน่วยงานท่าน มีการเรียกเงิน ทรัพย์สิน ของขวัญ ของกำนัล หรือผลประโยชน์ (นอกเหนือจากที่กฎหมายกำหนด เช่น ค่าธรรมเนียม ค่าปรับ) เพื่อแลกกับการปฏิบัติงานหรือให้บริการ หรือไม่ |                                |         |        |           |       | 100.00 |
| หัวข้อการประเมิน   |                                | ไม่มี   | มี     | คะแนน     |       |        |
| i4 เจ้าหน้าที่ของหน่วยงานท่าน มีการเรียกเงิน ทรัพย์สิน ของขวัญ ของกำนัล หรือผลประโยชน์ (นอกเหนือจากที่กฎหมายกำหนด เช่น ค่าธรรมเนียม ค่าปรับ) เพื่อแลกกับการปฏิบัติงานหรือให้บริการหรือไม่  |                                | 100.00% | 0.00%  | 100.00    |       |        |
| i5 เจ้าหน้าที่ของหน่วยงานท่าน มีการรับเงิน ทรัพย์สิน ของขวัญ ของกำนัล หรือผลประโยชน์จากบุคคลอื่น ที่อาจส่งผลให้มีการปฏิบัติหน้าที่อย่างไม่เป็นธรรมเพื่อเป็นการตอบแทน หรือไม่               |                                |         |        |           |       | 100.00 |
| หัวข้อการประเมิน   |                                | ไม่มี   | มี     | คะแนน     |       |        |
| i5 เจ้าหน้าที่ของหน่วยงานท่าน มีการรับเงิน ทรัพย์สิน ของขวัญ ของกำนัล หรือผลประโยชน์จากบุคคลอื่น ที่อาจส่งผลให้มีการปฏิบัติหน้าที่อย่างไม่เป็นธรรมเพื่อเป็นการตอบแทน หรือไม่               |                                | 100.00% | 0.00%  | 100.00    |       |        |
| i6 เจ้าหน้าที่ของหน่วยงานท่าน มีการให้เงิน ทรัพย์สิน ของขวัญ ของกำนัล หรือผลประโยชน์แก่บุคคลภายนอกเพื่อสร้างความสัมพันธ์ที่ดีและคาดหวังให้มีการตอบแทนในอนาคต หรือไม่                       |                                |         |        |           |       | 100.00 |
| หัวข้อการประเมิน   |                                | ไม่มี   | มี     | คะแนน     |       |        |
| i6 เจ้าหน้าที่ของหน่วยงานท่าน มีการให้เงิน ทรัพย์สิน ของขวัญ ของกำนัล หรือผลประโยชน์แก่บุคคลภายนอกเพื่อสร้างความสัมพันธ์ที่ดีและคาดหวังให้มีการตอบแทนในอนาคต หรือไม่                       |                                | 100.00% | 0.00%  | 100.00    |       |        |
| i7 ท่านทราบข้อมูลเกี่ยวกับงบประมาณของหน่วยงานหรือของส่วนงานที่ท่านปฏิบัติหน้าที่ มากน้อยเพียงใด  |                                |         |        |           |       | 92.97  |
| หัวข้อการประเมิน   | น้อยที่สุด<br>หรือไม่มี<br>เลย | น้อย    | มาก    | มากที่สุด | คะแนน |        |
| i7 ท่านทราบข้อมูลเกี่ยวกับงบประมาณของหน่วยงานหรือของส่วนงานที่ท่านปฏิบัติหน้าที่ มากน้อยเพียงใด  | 0.00%                          | 3.03%   | 15.15% | 81.82%    | 92.97 |        |

|                  |   |                                |       |        |           |        |
|------------------|---|--------------------------------|-------|--------|-----------|--------|
| i8               | ท่านเคยเข้าไปมีส่วนร่วมในกระบวนการงบประมาณ มากน้อยเพียงใด   |                                |       |        |           | 89.91  |
| หัวข้อการประเมิน |   | น้อยที่สุด<br>หรือไม่มี<br>เลย | น้อย  | มาก    | มากที่สุด | คะแนน  |
| i8               | ท่านเคยเข้าไปมีส่วนร่วมในกระบวนการงบประมาณ มากน้อยเพียงใด   | 0.00%                          | 9.09% | 12.12% | 78.79%    | 89.91  |
| i9               | หน่วยงานของท่าน ใช้จ่ายงบประมาณเป็นไปตามวัตถุประสงค์และคุ้มค่า มากน้อยเพียงใด   |                                |       |        |           | 95.00  |
| หัวข้อการประเมิน |   | น้อยที่สุด<br>หรือไม่มี<br>เลย | น้อย  | มาก    | มากที่สุด | คะแนน  |
| i9               | หน่วยงานของท่าน ใช้จ่ายงบประมาณเป็นไปตามวัตถุประสงค์และคุ้มค่า มากน้อยเพียงใด   | 0.00%                          | 0.00% | 15.15% | 84.85%    | 95.00  |
| i10              | หน่วยงานของท่าน ใช้จ่ายงบประมาณเพื่อประโยชน์ส่วนตัว กลุ่ม หรือพวกพ้อง มากน้อยเพียงใด  |                                |       |        |           | 100.00 |
| หัวข้อการประเมิน |   | น้อยที่สุด<br>หรือไม่มี<br>เลย | น้อย  | มาก    | มากที่สุด | คะแนน  |
| i10              | หน่วยงานของท่าน ใช้จ่ายงบประมาณเพื่อประโยชน์ส่วนตัว กลุ่ม หรือพวกพ้อง มากน้อยเพียงใด  | 100.00%                        | 0.00% | 0.00%  | 0.00%     | 100.00 |
| i11              | เจ้าหน้าที่ของหน่วยงานท่าน มีการเบิกจ่ายเงินที่เป็นเท็จ เช่น ค่าทำงานล่วงเวลา ค่าวัสดุ อุปกรณ์หรือค่าเดินทาง ฯลฯ มากน้อยเพียงใด |                                |       |        |           | 100.00 |
| หัวข้อการประเมิน |   | น้อยที่สุด<br>หรือไม่มี<br>เลย | น้อย  | มาก    | มากที่สุด | คะแนน  |
| i11              | เจ้าหน้าที่ของหน่วยงานท่าน มีการเบิกจ่ายเงินที่เป็นเท็จ เช่น ค่าทำงานล่วงเวลา ค่าวัสดุ อุปกรณ์หรือค่าเดินทาง ฯลฯ มากน้อยเพียงใด | 100.00%                        | 0.00% | 0.00%  | 0.00%     | 100.00 |
| i12              | หน่วยงานของท่าน มีการจัดซื้อจัดจ้างที่เอื้อประโยชน์ให้ผู้ประกอบการรายใดรายหนึ่ง มากน้อยเพียงใด                                  |                                |       |        |           | 96.97  |
| หัวข้อการประเมิน |   | น้อยที่สุด<br>หรือไม่มี<br>เลย | น้อย  | มาก    | มากที่สุด | คะแนน  |
| i12              | หน่วยงานของท่าน มีการจัดซื้อจัดจ้างที่เอื้อประโยชน์ให้ผู้ประกอบการรายใดรายหนึ่ง มากน้อยเพียงใด                                  | 96.97%                         | 0.00% | 0.00%  | 3.03%     | 96.97  |
| i13              | ท่านได้รับมอบหมายงานตามตำแหน่งหน้าที่จากผู้บังคับบัญชาของท่านอย่างเป็นธรรม มากน้อยเพียงใด                                       |                                |       |        |           | 93.97  |
| หัวข้อการประเมิน |   | น้อยที่สุด<br>หรือไม่มี<br>เลย | น้อย  | มาก    | มากที่สุด | คะแนน  |
| i13              | ท่านได้รับมอบหมายงานตามตำแหน่งหน้าที่จากผู้บังคับบัญชาของท่านอย่างเป็นธรรม มากน้อยเพียงใด                                       | 0.00%                          | 3.03% | 12.12% | 84.85%    | 93.97  |
| i14              | ท่านได้รับการประเมินผลการปฏิบัติงานจากผู้บังคับบัญชาของท่านอย่างเป็นธรรม มากน้อยเพียงใด   |                                |       |        |           | 91.94  |
| หัวข้อการประเมิน |   | น้อยที่สุด<br>หรือไม่มี<br>เลย | น้อย  | มาก    | มากที่สุด | คะแนน  |
| i14              | ท่านได้รับการประเมินผลการปฏิบัติงานจากผู้บังคับบัญชาของท่านอย่างเป็นธรรม มากน้อยเพียงใด   | 0.00%                          | 6.06% | 12.12% | 81.82%    | 91.94  |

i15 ผู้บังคับบัญชาของท่าน มีการคัดเลือกผู้เข้ารับการฝึกอบรม การศึกษาดูงาน หรือการให้ทุนการศึกษา อย่างเป็น  
 ธรรม มากน้อยเพียงใด 90.91

| หัวข้อการประเมิน   | น้อยที่สุด<br>หรือไม่มี<br>เลย | น้อย  | มาก   | มากที่สุด | คะแนน |
|--|--------------------------------|-------|-------|-----------|-------|
| i15 ผู้บังคับบัญชาของท่าน มีการคัดเลือกผู้เข้ารับการฝึกอบรม การศึกษาดูงาน หรือการให้ทุนการศึกษา อย่างเป็นธรรม มากน้อยเพียงใด | 0.00%                          | 9.09% | 9.09% | 81.82%    | 90.91 |

i16 ท่านเคยถูกผู้บังคับบัญชาสั่งการให้ทำธุระส่วนตัวของผู้บังคับบัญชา มากน้อยเพียงใด 100.00

| หัวข้อการประเมิน  | น้อยที่สุด<br>หรือไม่มี<br>เลย | น้อย  | มาก   | มากที่สุด | คะแนน  |
|---|--------------------------------|-------|-------|-----------|--------|
| i16 ท่านเคยถูกผู้บังคับบัญชาสั่งการให้ทำธุระส่วนตัวของผู้บังคับบัญชา มากน้อยเพียงใด | 100.00%                        | 0.00% | 0.00% | 0.00%     | 100.00 |

i17 ท่านเคยถูกผู้บังคับบัญชาสั่งการให้ทำในสิ่งที่ไม่ถูกต้อง หรือมีความเสี่ยงต่อการทุจริต มากน้อยเพียงใด 99.00

| หัวข้อการประเมิน  | น้อยที่สุด<br>หรือไม่มี<br>เลย | น้อย  | มาก   | มากที่สุด | คะแนน |
|---|--------------------------------|-------|-------|-----------|-------|
| i17 ท่านเคยถูกผู้บังคับบัญชาสั่งการให้ทำในสิ่งที่ไม่ถูกต้อง หรือมีความเสี่ยงต่อการทุจริต มากน้อยเพียงใด | 96.97%                         | 3.03% | 0.00% | 0.00%     | 99.00 |

i18 การสรรหา บรรจุ แต่งตั้ง โยกย้าย เลื่อนตำแหน่ง ในหน่วยงานของท่าน มีการเอื้อประโยชน์ให้บุคคลใดบุคคลหนึ่ง  
 หรือพวกพ้อง มากน้อยเพียงใด 96.97

| หัวข้อการประเมิน  | น้อยที่สุด<br>หรือไม่มี<br>เลย | น้อย  | มาก   | มากที่สุด | คะแนน |
|---|--------------------------------|-------|-------|-----------|-------|
| i18 การสรรหา บรรจุ แต่งตั้ง โยกย้าย เลื่อนตำแหน่ง ในหน่วยงานของท่าน มีการเอื้อประโยชน์ให้บุคคลใดบุคคลหนึ่ง หรือพวกพ้อง มากน้อยเพียงใด | 93.94%                         | 3.03% | 3.03% | 0.00%     | 96.97 |

i19 ท่านรู้แนวปฏิบัติของหน่วยงานของท่านเกี่ยวกับการใช้ทรัพย์สินของราชการที่ถูกต้อง มากน้อยเพียงใด 92.94

| หัวข้อการประเมิน  | น้อยที่สุด<br>หรือไม่มี<br>เลย | น้อย  | มาก   | มากที่สุด | คะแนน |
|---|--------------------------------|-------|-------|-----------|-------|
| i19 ท่านรู้แนวปฏิบัติของหน่วยงานของท่านเกี่ยวกับการใช้ทรัพย์สินของราชการที่ถูกต้อง มากน้อยเพียงใด | 0.00%                          | 6.06% | 9.09% | 84.85%    | 92.94 |

i20 ขั้นตอนการขออนุญาตเพื่อยืมทรัพย์สินของราชการ ไปใช้ปฏิบัติงานมีความสะดวก มากน้อยเพียงใด 93.97

| หัวข้อการประเมิน   | น้อยที่สุด<br>หรือไม่มี<br>เลย | น้อย  | มาก    | มากที่สุด | คะแนน |
|--|--------------------------------|-------|--------|-----------|-------|
| i20 ขั้นตอนการขออนุญาตเพื่อยืมทรัพย์สินของราชการ ไปใช้ปฏิบัติงานมีความสะดวก มากน้อยเพียงใด | 0.00%                          | 3.03% | 12.12% | 84.85%    | 93.97 |

i21 เจ้าหน้าที่ของหน่วยงานท่าน มีการขออนุญาตยืมทรัพย์สินของราชการไปใช้ปฏิบัติงานอย่างถูกต้อง มากน้อยเพียง  
 ใด 91.94

| หัวข้อการประเมิน  | น้อยที่สุด<br>หรือไม่มี<br>เลย | น้อย  | มาก   | มากที่สุด | คะแนน |
|---|--------------------------------|-------|-------|-----------|-------|
| i21 เจ้าหน้าที่ของหน่วยงานท่าน มีการขออนุญาตยืมทรัพย์สินของราชการไปใช้ปฏิบัติงานอย่างถูกต้อง มากน้อยเพียงใด | 3.03%                          | 3.03% | 9.09% | 84.85%    | 91.94 |

i22 บุคคลภายนอกหรือภาคเอกชน มีการนำทรัพย์สินของราชการไปใช้โดยไม่ได้ขออนุญาตอย่างถูกต้อง มากน้อยเพียงใด 95.97

| หัวข้อการประเมิน   | น้อยที่สุด<br>หรือไม่มี<br>เลย | น้อย  | มาก   | มากที่สุด | คะแนน |
|--|--------------------------------|-------|-------|-----------|-------|
| i22 บุคคลภายนอกหรือภาคเอกชน มีการนำทรัพย์สินของราชการไปใช้โดยไม่ได้ขออนุญาตอย่างถูกต้อง มากน้อยเพียงใด | 93.94%                         | 3.03% | 0.00% | 3.03%     | 95.97 |

i23 เจ้าหน้าที่ของหน่วยงานท่าน มีการใช้ทรัพย์สินของราชการ เพื่อประโยชน์ส่วนตัว มากน้อยเพียงใด 100.00

| หัวข้อการประเมิน  | น้อยที่สุด<br>หรือไม่มี<br>เลย | น้อย  | มาก   | มากที่สุด | คะแนน  |
|---|--------------------------------|-------|-------|-----------|--------|
| i23 เจ้าหน้าที่ของหน่วยงานท่าน มีการใช้ทรัพย์สินของราชการ เพื่อประโยชน์ส่วนตัว มากน้อยเพียงใด | 100.00%                        | 0.00% | 0.00% | 0.00%     | 100.00 |

i24 หน่วยงานของท่าน มีการกำกับดูแลและตรวจสอบการใช้ทรัพย์สินของราชการอย่างสม่ำเสมอ เพื่อป้องกันไม่ให้เกิดการนำไปใช้ ประโยชน์ส่วนตัว มากน้อยเพียงใด 92.97

| หัวข้อการประเมิน  | น้อยที่สุด<br>หรือไม่มี<br>เลย | น้อย  | มาก    | มากที่สุด | คะแนน |
|---|--------------------------------|-------|--------|-----------|-------|
| i24 หน่วยงานของท่าน มีการกำกับดูแลและตรวจสอบการใช้ทรัพย์สินของราชการอย่างสม่ำเสมอ เพื่อป้องกันไม่ให้เกิดการนำไปใช้ ประโยชน์ส่วนตัว มากน้อยเพียงใด | 3.03%                          | 0.00% | 12.12% | 84.85%    | 92.97 |

i25 ผู้บริหารสูงสุดของหน่วยงานของท่าน ให้ความสำคัญกับการแก้ไขปัญหาการทุจริตและประพฤติมิชอบ มากน้อยเพียงใด 93.97

| หัวข้อการประเมิน  | น้อยที่สุด<br>หรือไม่มี<br>เลย | น้อย  | มาก    | มากที่สุด | คะแนน |
|---|--------------------------------|-------|--------|-----------|-------|
| i25 ผู้บริหารสูงสุดของหน่วยงานของท่าน ให้ความสำคัญกับการแก้ไขปัญหาการทุจริตและประพฤติมิชอบ มากน้อยเพียงใด | 0.00%                          | 3.03% | 12.12% | 84.85%    | 93.97 |

i26 มาตรการป้องกันการทุจริตของหน่วยงานท่าน สามารถป้องกันการทุจริตได้จริงมากน้อยเพียงใด 92.97

| หัวข้อการประเมิน   | น้อยที่สุด<br>หรือไม่มี<br>เลย | น้อย  | มาก    | มากที่สุด | คะแนน |
|--|--------------------------------|-------|--------|-----------|-------|
| i26 มาตรการป้องกันการทุจริตของหน่วยงานท่าน สามารถป้องกันการทุจริตได้จริงมากน้อยเพียงใด | 0.00%                          | 3.03% | 15.15% | 81.82%    | 92.97 |

i27 ท่านทราบเกี่ยวกับมาตรฐานทางจริยธรรมหรือประมวลจริยธรรมสำหรับเจ้าหน้าที่ของหน่วยงานท่าน มากน้อยเพียงใด 95.00

| หัวข้อการประเมิน   | น้อยที่สุด<br>หรือไม่มี<br>เลย | น้อย  | มาก    | มากที่สุด | คะแนน |
|--|--------------------------------|-------|--------|-----------|-------|
| i27 ท่านทราบเกี่ยวกับมาตรฐานทางจริยธรรมหรือประมวลจริยธรรมสำหรับเจ้าหน้าที่ของหน่วยงานท่าน มากน้อยเพียงใด | 0.00%                          | 0.00% | 15.15% | 84.85%    | 95.00 |

i28 หน่วยงานของท่าน มีการนำผลการประเมิน ITA ไปปรับปรุงการทำงาน เพื่อป้องกันการทุจริตในหน่วยงาน มากน้อย เพียงใด 97.00

| หัวข้อการประเมิน  | น้อยที่สุด<br>หรือไม่มี<br>เลย | น้อย  | มาก   | มากที่สุด | คะแนน |
|---|--------------------------------|-------|-------|-----------|-------|
| i28 หน่วยงานของท่าน มีการนำผลการประเมิน ITA ไปปรับปรุงการทำงาน เพื่อป้องกันการทุจริตในหน่วยงาน มากน้อยเพียงใด | 0.00%                          | 0.00% | 9.09% | 90.91%    | 97.00 |

i29 หากท่านพบเห็นการทุจริตที่เกิดขึ้นในหน่วยงาน ท่านมั่นใจที่จะแจ้ง ให้ข้อมูล หรือร้องเรียนต่อส่วนงานที่เกี่ยวข้องได้ มากน้อยเพียงใด 97.00

| หัวข้อการประเมิน   | น้อยที่สุด<br>หรือไม่มี<br>เลย | น้อย  | มาก   | มากที่สุด | คะแนน |
|--|--------------------------------|-------|-------|-----------|-------|
| i29 หากท่านพบเห็นการทุจริตที่เกิดขึ้นในหน่วยงาน ท่านมั่นใจที่จะแจ้ง ให้ข้อมูล หรือร้องเรียนต่อส่วนงานที่เกี่ยวข้องได้ มากน้อยเพียงใด | 0.00%                          | 0.00% | 9.09% | 90.91%    | 97.00 |

i30 หากมีเจ้าหน้าที่กระทำการทุจริต หน่วยงานของท่านจะมีการตรวจสอบและลงโทษอย่างจริงจัง มากน้อยเพียงใด 97.00

| หัวข้อการประเมิน   | น้อยที่สุด<br>หรือไม่มี<br>เลย | น้อย  | มาก   | มากที่สุด | คะแนน |
|--|--------------------------------|-------|-------|-----------|-------|
| i30 หากมีเจ้าหน้าที่กระทำการทุจริต หน่วยงานของท่านจะมีการตรวจสอบ และลงโทษอย่างจริงจัง มากน้อยเพียงใด | 0.00%                          | 0.00% | 9.09% | 90.91%    | 97.00 |



e1 หน่วยงานปฏิบัติหรือให้บริการแก่ท่าน เป็นไปตามขั้นตอนและระยะเวลา มากน้อยเพียงใด 97.09

| หัวข้อการประเมิน  | น้อยที่สุด<br>หรือไม่มี<br>เลย | น้อย  | มาก   | มากที่สุด | คะแนน |
|---|--------------------------------|-------|-------|-----------|-------|
| e1 หน่วยงานปฏิบัติหรือให้บริการแก่ท่าน เป็นไปตามขั้นตอนและระยะเวลา มากน้อยเพียงใด | 3.03%                          | 0.00% | 0.00% | 96.97%    | 97.09 |

e2 หน่วยงานปฏิบัติหรือให้บริการแก่ท่าน อย่างเป็นธรรมและไม่เลือกปฏิบัติ มากน้อยเพียงใด 97.09

| หัวข้อการประเมิน  | น้อยที่สุด<br>หรือไม่มี<br>เลย | น้อย  | มาก   | มากที่สุด | คะแนน |
|---|--------------------------------|-------|-------|-----------|-------|
| e2 หน่วยงานปฏิบัติหรือให้บริการแก่ท่าน อย่างเป็นธรรมและไม่เลือกปฏิบัติ มากน้อยเพียงใด | 3.03%                          | 0.00% | 0.00% | 96.97%    | 97.09 |

e3 หน่วยงานปฏิบัติหรือให้บริการแก่ท่าน โดยมุ่งผลสัมฤทธิ์ และรับผิดชอบต่อหน้าที่ มากน้อยเพียงใด 97.09

| หัวข้อการประเมิน  | น้อยที่สุด<br>หรือไม่มี<br>เลย | น้อย  | มาก   | มากที่สุด | คะแนน |
|---|--------------------------------|-------|-------|-----------|-------|
| e3 หน่วยงานปฏิบัติหรือให้บริการแก่ท่าน โดยมุ่งผลสัมฤทธิ์ และรับผิดชอบ ต่อหน้าที่ มากน้อยเพียงใด | 3.03%                          | 0.00% | 0.00% | 96.97%    | 97.09 |

e4 ในช่วง 1 ปีที่ผ่านมา ท่านเคยถูกเจ้าหน้าที่เรียกรับเงิน ทรัพย์สิน ของขวัญ ของกำนัล หรือผลประโยชน์ (นอกเหนือ จากที่กฎหมายกำหนด เช่น ค่าธรรมเนียม ค่าปรับ) เพื่อแลกกับการปฏิบัติงานหรือให้บริการแก่ท่าน หรือไม่ 97.00

| หัวข้อการประเมิน  | ไม่มี  | มี    | คะแนน |
|---|--------|-------|-------|
| e4 ในช่วง 1 ปีที่ผ่านมา ท่านเคยถูกเจ้าหน้าที่เรียกรับเงิน ทรัพย์สิน ของขวัญ ของกำนัล หรือผลประโยชน์ (นอกเหนือจากที่กฎหมายกำหนด เช่น ค่าธรรมเนียม ค่าปรับ) เพื่อแลกกับการปฏิบัติงานหรือ ให้บริการแก่ท่าน หรือไม่ | 96.97% | 3.03% | 97.00 |

e5 หน่วยงานมีการทำงาน หรือโครงการต่าง ๆ เพื่อให้เกิดประโยชน์แก่ประชาชนและส่วนรวม มากน้อยเพียงใด 97.09

| หัวข้อการประเมิน   | น้อยที่สุด<br>หรือไม่มี<br>เลย | น้อย  | มาก   | มากที่สุด | คะแนน |
|--|--------------------------------|-------|-------|-----------|-------|
| e5 หน่วยงานมีการทำงาน หรือโครงการต่าง ๆ เพื่อให้เกิดประโยชน์แก่ ประชาชนและส่วนรวม มากน้อยเพียงใด | 3.03%                          | 0.00% | 0.00% | 96.97%    | 97.09 |

e6 หน่วยงานมีช่องทางเผยแพร่ข้อมูลข่าวสาร ที่สามารถเข้าถึงได้ง่าย มากน้อยเพียงใด 97.09

| หัวข้อการประเมิน   | น้อยที่สุด<br>หรือไม่มี<br>เลย | น้อย  | มาก   | มากที่สุด | คะแนน |
|--|--------------------------------|-------|-------|-----------|-------|
| e6 หน่วยงานมีช่องทางเผยแพร่ข้อมูลข่าวสาร ที่สามารถเข้าถึงได้ง่าย มาก น้อยเพียงใด | 3.03%                          | 0.00% | 0.00% | 96.97%    | 97.09 |

e7 หน่วยงานมีการเผยแพร่ข้อมูลข่าวสารที่ประชาชน หรือผู้รับบริการควรได้รับทราบอย่างชัดเจน มากน้อยเพียงใด 97.09

| หัวข้อการประเมิน  | น้อยที่สุด<br>หรือไม่มี<br>เลย | น้อย  | มาก   | มากที่สุด | คะแนน |
|---|--------------------------------|-------|-------|-----------|-------|
| e7 หน่วยงานมีการเผยแพร่ข้อมูลข่าวสารที่ประชาชน หรือผู้รับบริการควรได้ รับทราบอย่างชัดเจน มากน้อยเพียงใด | 3.03%                          | 0.00% | 0.00% | 96.97%    | 97.09 |

|     |  |                        |       |        |           |       |
|-----|--|------------------------|-------|--------|-----------|-------|
| e8  | หน่วยงานมีช่องทางที่ท่านสามารถติชมหรือแสดงความคิดเห็นต่อการปฏิบัติงาน หรือการให้บริการหรือไม่  |                        |       |        |           | 97.03 |
|     | หัวข้อการประเมิน   |                        | ไม่มี | มี     |           | คะแนน |
|     | e8 หน่วยงานมีช่องทางที่ท่านสามารถติชมหรือแสดงความคิดเห็นต่อการปฏิบัติงาน หรือการให้บริการหรือไม่                                       | 3.03%                  |       | 96.97% |           | 97.03 |
| e9  | หน่วยงานสามารถสื่อสาร ตอบข้อซักถาม หรือให้คำอธิบายแก่ท่านได้อย่างชัดเจน มากน้อยเพียงใด   |                        |       |        |           | 97.09 |
|     | หัวข้อการประเมิน   | น้อยที่สุดหรือไม่มีเลย | น้อย  | มาก    | มากที่สุด | คะแนน |
|     | e9 หน่วยงานสามารถสื่อสาร ตอบข้อซักถาม หรือให้คำอธิบายแก่ท่านได้อย่างชัดเจน มากน้อยเพียงใด  | 3.03%                  | 0.00% | 0.00%  | 96.97%    | 97.09 |
| e10 | หน่วยงานมีช่องทางที่ท่านสามารถแจ้ง ให้ข้อมูล หรือร้องเรียน ในกรณีพบว่า มีเจ้าหน้าที่มีการเรียกรับสินบนหรือทุจริตต่อหน้าที่ หรือไม่     |                        |       |        |           | 97.03 |
|     | หัวข้อการประเมิน   |                        | ไม่มี | มี     |           | คะแนน |
|     | e10 หน่วยงานมีช่องทางที่ท่านสามารถแจ้ง ให้ข้อมูล หรือร้องเรียน ในกรณีพบว่า มีเจ้าหน้าที่มีการเรียกรับสินบนหรือทุจริตต่อหน้าที่ หรือไม่ | 3.03%                  |       | 96.97% |           | 97.03 |
| e11 | การปฏิบัติหรือการให้บริการของเจ้าหน้าที่ดีขึ้นกว่าที่ผ่านมา มากน้อยเพียงใด   |                        |       |        |           | 97.09 |
|     | หัวข้อการประเมิน   | น้อยที่สุดหรือไม่มีเลย | น้อย  | มาก    | มากที่สุด | คะแนน |
|     | e11 การปฏิบัติหรือการให้บริการของเจ้าหน้าที่ดีขึ้นกว่าที่ผ่านมา มากน้อยเพียงใด   | 3.03%                  | 0.00% | 0.00%  | 96.97%    | 97.09 |
| e12 | วิธีการขั้นตอนการปฏิบัติหรือการให้บริการ สะดวกรวดเร็วกว่าที่ผ่านมา มากน้อยเพียงใด  |                        |       |        |           | 97.09 |
|     | หัวข้อการประเมิน   | น้อยที่สุดหรือไม่มีเลย | น้อย  | มาก    | มากที่สุด | คะแนน |
|     | e12 วิธีการขั้นตอนการปฏิบัติหรือการให้บริการ สะดวกรวดเร็วกว่าที่ผ่านมา มากน้อยเพียงใด  | 3.03%                  | 0.00% | 0.00%  | 96.97%    | 97.09 |
| e13 | หน่วยงานมีระบบการให้บริการออนไลน์หรือไม่   |                        |       |        |           | 97.03 |
|     | หัวข้อการประเมิน   |                        | ไม่มี | มี     |           | คะแนน |
|     | e13 หน่วยงานมีระบบการให้บริการออนไลน์หรือไม่   | 3.03%                  |       | 96.97% |           | 97.03 |
| e14 | หน่วยงานเปิดโอกาสให้บุคคลภายนอกได้เข้าไปมีส่วนร่วมปรับปรุงพัฒนาการดำเนินงานให้ดีขึ้น มากน้อยเพียงใด                                    |                        |       |        |           | 97.09 |
|     | หัวข้อการประเมิน   | น้อยที่สุดหรือไม่มีเลย | น้อย  | มาก    | มากที่สุด | คะแนน |
|     | e14 หน่วยงานเปิดโอกาสให้บุคคลภายนอกได้เข้าไปมีส่วนร่วมปรับปรุงพัฒนาการดำเนินงานให้ดีขึ้น มากน้อยเพียงใด                                | 3.03%                  | 0.00% | 0.00%  | 96.97%    | 97.09 |
| e15 | หน่วยงานมีการปรับปรุงองค์กรให้มีความโปร่งใสมากขึ้น มากน้อยเพียงใด  |                        |       |        |           | 97.09 |
|     | หัวข้อการประเมิน   | น้อยที่สุดหรือไม่มีเลย | น้อย  | มาก    | มากที่สุด | คะแนน |
|     | e15 หน่วยงานมีการปรับปรุงองค์กรให้มีความโปร่งใสมากขึ้น มากน้อยเพียงใด  | 3.03%                  | 0.00% | 0.00%  | 96.97%    | 97.09 |

e1 หน่วยงานปฏิบัติหรือให้บริการแก่ท่าน เป็นไปตามขั้นตอนและระยะเวลา มากน้อยเพียงใด 100.00

| หัวข้อการประเมิน  | น้อยที่สุด<br>หรือไม่มี<br>เลย | น้อย  | มาก   | มากที่สุด | คะแนน  |
|---|--------------------------------|-------|-------|-----------|--------|
| e1 หน่วยงานปฏิบัติหรือให้บริการแก่ท่าน เป็นไปตามขั้นตอนและระยะเวลา มากน้อยเพียงใด | 0.00%                          | 0.00% | 0.00% | 100.00%   | 100.00 |

e2 หน่วยงานปฏิบัติหรือให้บริการแก่ท่าน อย่างเป็นธรรมและไม่เลือกปฏิบัติ มากน้อยเพียงใด 100.00

| หัวข้อการประเมิน  | น้อยที่สุด<br>หรือไม่มี<br>เลย | น้อย  | มาก   | มากที่สุด | คะแนน  |
|---|--------------------------------|-------|-------|-----------|--------|
| e2 หน่วยงานปฏิบัติหรือให้บริการแก่ท่าน อย่างเป็นธรรมและไม่เลือกปฏิบัติ มากน้อยเพียงใด | 0.00%                          | 0.00% | 0.00% | 100.00%   | 100.00 |

e3 หน่วยงานปฏิบัติหรือให้บริการแก่ท่าน โดยมุ่งผลสัมฤทธิ์ และรับผิดชอบต่อหน้าที่ มากน้อยเพียงใด 100.00

| หัวข้อการประเมิน   | น้อยที่สุด<br>หรือไม่มี<br>เลย | น้อย  | มาก   | มากที่สุด | คะแนน  |
|--|--------------------------------|-------|-------|-----------|--------|
| e3 หน่วยงานปฏิบัติหรือให้บริการแก่ท่าน โดยมุ่งผลสัมฤทธิ์ และรับผิดชอบต่อหน้าที่ มากน้อยเพียงใด | 0.00%                          | 0.00% | 0.00% | 100.00%   | 100.00 |

e4 ในช่วง 1 ปีที่ผ่านมา ท่านเคยถูกเจ้าหน้าที่เรียกรับเงิน ทรัพย์สิน ของขวัญ ของกำนัล หรือผลประโยชน์ (นอกเหนือจากที่กฎหมายกำหนด เช่น ค่าธรรมเนียม ค่าปรับ) เพื่อแลกกับปฏิบัติงานหรือให้บริการแก่ท่าน หรือไม่ 100.00

| หัวข้อการประเมิน  | ไม่มี   | มี    | คะแนน  |
|---|---------|-------|--------|
| e4 ในช่วง 1 ปีที่ผ่านมา ท่านเคยถูกเจ้าหน้าที่เรียกรับเงิน ทรัพย์สิน ของขวัญ ของกำนัล หรือผลประโยชน์ (นอกเหนือจากที่กฎหมายกำหนด เช่น ค่าธรรมเนียม ค่าปรับ) เพื่อแลกกับปฏิบัติงานหรือให้บริการแก่ท่าน หรือไม่ | 100.00% | 0.00% | 100.00 |

e5 หน่วยงานมีการทำงาน หรือโครงการต่าง ๆ เพื่อให้เกิดประโยชน์แก่ประชาชนและส่วนรวม มากน้อยเพียงใด 100.00

| หัวข้อการประเมิน  | น้อยที่สุด<br>หรือไม่มี<br>เลย | น้อย  | มาก   | มากที่สุด | คะแนน  |
|---|--------------------------------|-------|-------|-----------|--------|
| e5 หน่วยงานมีการทำงาน หรือโครงการต่าง ๆ เพื่อให้เกิดประโยชน์แก่ประชาชนและส่วนรวม มากน้อยเพียงใด | 0.00%                          | 0.00% | 0.00% | 100.00%   | 100.00 |

e6 หน่วยงานมีช่องทางเผยแพร่ข้อมูลข่าวสารที่สามารถเข้าถึงได้ง่าย มากน้อยเพียงใด 100.00

| หัวข้อการประเมิน   | น้อยที่สุด<br>หรือไม่มี<br>เลย | น้อย  | มาก   | มากที่สุด | คะแนน  |
|--|--------------------------------|-------|-------|-----------|--------|
| e6 หน่วยงานมีช่องทางเผยแพร่ข้อมูลข่าวสารที่สามารถเข้าถึงได้ง่าย มากน้อยเพียงใด | 0.00%                          | 0.00% | 0.00% | 100.00%   | 100.00 |

e7 หน่วยงานมีการเผยแพร่ข้อมูลข่าวสารที่ประชาชนหรือผู้รับบริการควรได้รับทราบอย่างชัดเจน มากน้อยเพียงใด 100.00

| หัวข้อการประเมิน  | น้อยที่สุด<br>หรือไม่มี<br>เลย | น้อย  | มาก   | มากที่สุด | คะแนน  |
|---|--------------------------------|-------|-------|-----------|--------|
| e7 หน่วยงานมีการเผยแพร่ข้อมูลข่าวสารที่ประชาชนหรือผู้รับบริการควรได้รับทราบอย่างชัดเจน มากน้อยเพียงใด | 0.00%                          | 0.00% | 0.00% | 100.00%   | 100.00 |

|     |   |                        |       |         |           |        |
|-----|---|------------------------|-------|---------|-----------|--------|
| e8  | หน่วยงานมีช่องทางที่ท่านสามารถติชมหรือแสดงความคิดเห็นต่อการปฏิบัติงานหรือการให้บริการหรือไม่  |                        |       |         |           | 100.00 |
|     | หัวข้อการประเมิน  |                        | ไม่มี | มี      |           | คะแนน  |
|     | e8 หน่วยงานมีช่องทางที่ท่านสามารถติชมหรือแสดงความคิดเห็นต่อการปฏิบัติงานหรือการให้บริการหรือไม่                                     | 0.00%                  |       | 100.00% |           | 100.00 |
| e9  | หน่วยงานสามารถสื่อสาร ตอบข้อซักถาม หรือให้คำอธิบาย แก่ท่านได้อย่างชัดเจน มากน้อยเพียงใด   |                        |       |         |           | 100.00 |
|     | หัวข้อการประเมิน  | น้อยที่สุดหรือไม่มีเลย | น้อย  | มาก     | มากที่สุด | คะแนน  |
|     | e9 หน่วยงานสามารถสื่อสาร ตอบข้อซักถาม หรือให้คำอธิบาย แก่ท่านได้อย่างชัดเจน มากน้อยเพียงใด  | 0.00%                  | 0.00% | 0.00%   | 100.00%   | 100.00 |
| e10 | หน่วยงานมีช่องทางที่ท่านสามารถแจ้ง ให้ข้อมูล หรือร้องเรียน ในกรณีที่มีเจ้าหน้าที่มีการเรียกรับสินบนหรือทุจริตต่อหน้าที่ หรือไม่     |                        |       |         |           | 100.00 |
|     | หัวข้อการประเมิน  |                        | ไม่มี | มี      |           | คะแนน  |
|     | e10 หน่วยงานมีช่องทางที่ท่านสามารถแจ้ง ให้ข้อมูล หรือร้องเรียน ในกรณีที่มีเจ้าหน้าที่มีการเรียกรับสินบนหรือทุจริตต่อหน้าที่ หรือไม่ | 0.00%                  |       | 100.00% |           | 100.00 |
| e11 | การปฏิบัติหรือการให้บริการของเจ้าหน้าที่ ดีขึ้นกว่าที่ผ่านมา มากน้อยเพียงใด   |                        |       |         |           | 100.00 |
|     | หัวข้อการประเมิน  | น้อยที่สุดหรือไม่มีเลย | น้อย  | มาก     | มากที่สุด | คะแนน  |
|     | e11 การปฏิบัติหรือการให้บริการของเจ้าหน้าที่ ดีขึ้นกว่าที่ผ่านมา มากน้อยเพียงใด   | 0.00%                  | 0.00% | 0.00%   | 100.00%   | 100.00 |
| e12 | วิธีการขั้นตอนการปฏิบัติหรือการให้บริการ สะดวกรวดเร็วขึ้นกว่าที่ผ่านมา มากน้อยเพียงใด   |                        |       |         |           | 100.00 |
|     | หัวข้อการประเมิน  | น้อยที่สุดหรือไม่มีเลย | น้อย  | มาก     | มากที่สุด | คะแนน  |
|     | e12 วิธีการขั้นตอนการปฏิบัติหรือการให้บริการ สะดวกรวดเร็วขึ้นกว่าที่ผ่านมา มากน้อยเพียงใด   | 0.00%                  | 0.00% | 0.00%   | 100.00%   | 100.00 |
| e13 | หน่วยงานมีระบบการให้บริการออนไลน์หรือไม่  |                        |       |         |           | 100.00 |
|     | หัวข้อการประเมิน  |                        | ไม่มี | มี      |           | คะแนน  |
|     | e13 หน่วยงานมีระบบการให้บริการออนไลน์หรือไม่  | 0.00%                  |       | 100.00% |           | 100.00 |
| e14 | หน่วยงานเปิดโอกาสให้บุคคลภายนอกได้เข้าไปมีส่วนร่วมปรับปรุงพัฒนาการดำเนินงานให้ดีขึ้น มากน้อยเพียงใด                                 |                        |       |         |           | 100.00 |
|     | หัวข้อการประเมิน  | น้อยที่สุดหรือไม่มีเลย | น้อย  | มาก     | มากที่สุด | คะแนน  |
|     | e14 หน่วยงานเปิดโอกาสให้บุคคลภายนอกได้เข้าไปมีส่วนร่วมปรับปรุงพัฒนาการดำเนินงานให้ดีขึ้น มากน้อยเพียงใด                             | 0.00%                  | 0.00% | 0.00%   | 100.00%   | 100.00 |
| e15 | หน่วยงานมีการปรับปรุงองค์กรให้มีความโปร่งใสมากขึ้น มากน้อยเพียงใด   |                        |       |         |           | 100.00 |
|     | หัวข้อการประเมิน  | น้อยที่สุดหรือไม่มีเลย | น้อย  | มาก     | มากที่สุด | คะแนน  |
|     | e15 หน่วยงานมีการปรับปรุงองค์กรให้มีความโปร่งใสมากขึ้น มากน้อยเพียงใด   | 0.00%                  | 0.00% | 0.00%   | 100.00%   | 100.00 |

## ข้อมูลพื้นฐาน

100.00

| หัวข้อการประเมิน                     | ระดับคะแนน | คำอธิบายประกอบการให้คะแนน |
|--------------------------------------|------------|---------------------------|
| ๐1 โครงสร้าง                         | 100.00     |                           |
| ๐2 ข้อมูลผู้บริหาร                   | 100.00     |                           |
| ๐3 อำนวยการหน้าที่                   | 100.00     |                           |
| ๐4 แผนยุทธศาสตร์หรือแผนพัฒนาหน่วยงาน | 100.00     |                           |
| ๐5 ข้อมูลการติดต่อ                   | 100.00     |                           |
| ๐6 กฎหมายที่เกี่ยวข้อง               | 100.00     |                           |
| ๐7 ข่าวประชาสัมพันธ์                 | 100.00     |                           |
| ๐8 Q&A                               | 100.00     |                           |
| ๐9 Social Network                    | 100.00     |                           |
| ๐10 นโยบายคุ้มครองข้อมูลส่วนบุคคล    | 100.00     |                           |

## การบริหารงาน

100.00

| หัวข้อการประเมิน   | ระดับคะแนน | คำอธิบายประกอบการให้คะแนน |
|--|------------|---------------------------|
| ๐11 แผนดำเนินงานและการใช้งบประมาณประจำปี                                 | 100.00     |                           |
| ๐12 รายงานการกำกับติดตามการดำเนินงานและการใช้งบประมาณประจำปี รอบ 6 เดือน | 100.00     |                           |
| ๐13 รายงานผลการดำเนินงานประจำปี  | 100.00     |                           |
| ๐14 คู่มือหรือมาตรฐานการปฏิบัติงาน                                       | 100.00     |                           |
| ๐15 คู่มือหรือมาตรฐานการให้บริการ  | 100.00     |                           |
| ๐16 ข้อมูลเชิงสถิติการให้บริการ  | 100.00     |                           |
| ๐17 รายงานผลการสำรวจความพึงพอใจการให้บริการ                              | 100.00     |                           |
| ๐18 E-Service  | 100.00     |                           |

## การจัดซื้อจัดจ้าง

100.00

| หัวข้อการประเมิน   | ระดับคะแนน | คำอธิบายประกอบการให้คะแนน |
|--|------------|---------------------------|
| ๐19 แผนการจัดซื้อจัดจ้างหรือแผนการจัดหาพัสดุ                 | 100.00     |                           |
| ๐20 ประกาศต่าง ๆ เกี่ยวกับการจัดซื้อจัดจ้างหรือการจัดหาพัสดุ | 100.00     |                           |
| ๐21 สรุปผลการจัดซื้อจัดจ้างหรือการจัดหาพัสดุรายเดือน         | 100.00     |                           |
| ๐22 รายงานผลการจัดซื้อจัดจ้างหรือการจัดหาพัสดุประจำปี        | 100.00     |                           |

## การบริหารและพัฒนาทรัพยากรบุคคล

100.00

| หัวข้อการประเมิน                        | ระดับคะแนน | คำอธิบายประกอบการให้คะแนน |
|---|------------|---------------------------|
| ๐23 นโยบายหรือแผนการบริหารทรัพยากรบุคคล | 100.00     |                           |

|   |                   |                                  |               |
|---|-------------------|----------------------------------|---------------|
| <b>การบริหารและพัฒนาทรัพยากรบุคคล</b>                                   |                   |                                  | <b>100.00</b> |
| <b>หัวข้อการประเมิน</b>   | <b>ระดับคะแนน</b> | <b>คำอธิบายประกอบการให้คะแนน</b> |               |
| ๐24 การดำเนินการตามนโยบายหรือแผนการบริหารทรัพยากรบุคคล                  | 100.00            |                                  |               |
| ๐25 หลักเกณฑ์การบริหารและพัฒนาทรัพยากรบุคคล                             | 100.00            |                                  |               |
| ๐26 รายงานผลการบริหารและพัฒนาทรัพยากรบุคคลประจำปี                       | 100.00            |                                  |               |
| <b>การส่งเสริมความโปร่งใส</b>   |                   |                                  | <b>100.00</b> |
| <b>หัวข้อการประเมิน</b>   | <b>ระดับคะแนน</b> | <b>คำอธิบายประกอบการให้คะแนน</b> |               |
| ๐27 แนวปฏิบัติการจัดการเรื่องร้องเรียนการทุจริตและประพฤติมิชอบ          | 100.00            |                                  |               |
| ๐28 ช่องทางแจ้งเรื่องร้องเรียนการทุจริตและประพฤติมิชอบ                  | 100.00            |                                  |               |
| ๐29 ข้อมูลเชิงสถิติเรื่องร้องเรียนการทุจริตและประพฤติมิชอบ              | 100.00            |                                  |               |
| ๐30 การเปิดโอกาสให้เกิดการมีส่วนร่วม                                    | 100.00            |                                  |               |
| <b>การดำเนินการเพื่อป้องกันการทุจริต</b>                                |                   |                                  | <b>100.00</b> |
| <b>หัวข้อการประเมิน</b>   | <b>ระดับคะแนน</b> | <b>คำอธิบายประกอบการให้คะแนน</b> |               |
| ๐31 ประกาศเจตจำนงสุจริต No Gift Policy จากการปฏิบัติหน้าที่             | 100.00            |                                  |               |
| ๐32 การสร้างวัฒนธรรม No Gift Policy                                     | 100.00            |                                  |               |
| ๐33 รายงานผลตามนโยบาย No Gift Policy                                    | 100.00            |                                  |               |
| ๐34 การประเมินความเสี่ยงการทุจริตและประพฤติมิชอบประจำปี                 | 100.00            |                                  |               |
| ๐35 การดำเนินการเพื่อจัดการความเสี่ยงการทุจริตและประพฤติมิชอบ           | 100.00            |                                  |               |
| ๐36 แผนปฏิบัติการป้องกันการทุจริต                                       | 100.00            |                                  |               |
| ๐37 รายงานการกำกับติดตามการดำเนินการป้องกันการทุจริตประจำปี รอบ 6 เดือน | 100.00            |                                  |               |
| ๐38 รายงานผลการดำเนินการป้องกันการทุจริตประจำปี                         | 100.00            |                                  |               |
| <b>มาตรการส่งเสริมคุณธรรมและความโปร่งใส</b>                             |                   |                                  | <b>100.00</b> |
| <b>หัวข้อการประเมิน</b>   | <b>ระดับคะแนน</b> | <b>คำอธิบายประกอบการให้คะแนน</b> |               |
| ๐39 ประมวลจริยธรรมสำหรับเจ้าหน้าที่ของรัฐ                               | 100.00            | ควรแสดงประมวลจริยธรรมฉบับเต็ม    |               |
| ๐40 การบังคับใช้จริยธรรม  | 100.00            |                                  |               |
| ๐41 การประเมินจริยธรรมเจ้าหน้าที่ของรัฐ                                 | 100.00            |                                  |               |
| ๐42 มาตรการส่งเสริมคุณธรรมและความโปร่งใสภายในหน่วยงาน                   | 100.00            |                                  |               |
| ๐43 การดำเนินการตามมาตรการส่งเสริมคุณธรรมและความโปร่งใสภายในหน่วยงาน    | 100.00            |                                  |               |

## IIT

| อายุ   | ชาย | หญิง | อื่น ๆ |
|--|-----|------|--------|
| มากกว่า 60 ปี  | 0   | 0    | 0      |
| 51 - 60 ปี   | 0   | 3    | 0      |
| 41 - 50 ปี   | 4   | 14   | 0      |
| 31 - 40 ปี   | 0   | 7    | 0      |
| 20 - 30 ปี   | 1   | 4    | 0      |
| ต่ำกว่า 20 ปี  | 0   | 0    | 0      |
| ระดับการศึกษา  | ชาย | หญิง | อื่น ๆ |
| อื่น ๆ   | 0   | 0    | 0      |
| สูงกว่าปริญญาตรี                                     | 0   | 4    | 0      |
| ปริญญาตรีหรือเทียบเท่า                               | 3   | 18   | 0      |
| อนุปริญญาหรือเทียบเท่า                               | 1   | 4    | 0      |
| มัธยมศึกษาหรือเทียบเท่า                              | 1   | 1    | 0      |
| ประถมศึกษาหรือต่ำกว่า                                | 0   | 1    | 0      |
| ระยะเวลาในการปฏิบัติงาน                              | ชาย | หญิง | อื่น ๆ |
| มากกว่า 10 ปี  | 2   | 11   | 0      |
| 5 - 10 ปี  | 1   | 7    | 0      |
| 1 - 5 ปี   | 2   | 9    | 0      |
| ต่ำกว่า 1 ปี   | 0   | 1    | 0      |
| ความสุขในการทำงาน                                    | ชาย | หญิง | อื่น ๆ |
| มีความสุขมากที่สุด                                   | 5   | 21   | 0      |
| มีความสุขมาก   | 0   | 5    | 0      |
| มีความสุขน้อย  | 0   | 1    | 0      |
| มีความสุขน้อยที่สุด                                  | 0   | 1    | 0      |
| ท่านเป็นเจ้าของหน้าที่ที่ปฏิบัติงานในตำแหน่ง/ระดับใด | ชาย | หญิง | อื่น ๆ |
| ลูกจ้าง/พนักงานจ้าง                                  | 2   | 15   | 0      |
| ข้าราชการ/พนักงาน                                    | 3   | 11   | 0      |
| ผู้อำนวยการ/หัวหน้า                                  | 0   | 2    | 0      |
| ผู้บริหาร  | 0   | 0    | 0      |

| อายุ   | ชาย        | หญิง        | อื่น ๆ        |
|--|------------|-------------|---------------|
| มากกว่า 60 ปี  | 5          | 6           | 0             |
| 51 - 60 ปี   | 4          | 4           | 0             |
| 41 - 50 ปี   | 2          | 5           | 0             |
| 31 - 40 ปี   | 3          | 3           | 0             |
| 20 - 30 ปี   | 0          | 1           | 0             |
| ต่ำกว่า 20 ปี  | 0          | 0           | 0             |
| <b>ระดับการศึกษา</b>   | <b>ชาย</b> | <b>หญิง</b> | <b>อื่น ๆ</b> |
| อื่น ๆ   | 1          | 0           | 0             |
| สูงกว่าปริญญาตรี   | 2          | 1           | 0             |
| ปริญญาตรีหรือเทียบเท่า   | 3          | 5           | 0             |
| อนุปริญญาหรือเทียบเท่า   | 0          | 0           | 0             |
| มัธยมศึกษาหรือเทียบเท่า  | 3          | 4           | 0             |
| ประถมศึกษาหรือต่ำกว่า  | 5          | 9           | 0             |
| <b>สถานะของบุคคลภายนอกที่มาติดต่อหน่วยงาน</b>                                  | <b>ชาย</b> | <b>หญิง</b> | <b>อื่น ๆ</b> |
| อื่น ๆ   | 4          | 7           | 0             |
| องค์กรธุรกิจ   | 0          | 0           | 0             |
| หน่วยงานของรัฐ   | 3          | 3           | 0             |
| บุคคลทั่วไป  | 7          | 9           | 0             |
| <b>เรื่อง/ประเภทของการติดต่อหน่วยงาน</b>                                       | <b>ชาย</b> | <b>หญิง</b> | <b>อื่น ๆ</b> |
| งานอื่น ๆ  | 11         | 16          | 0             |
| งานสนับสนุน เช่น การบริหารงานบุคคล การบริหารงบประมาณ การวิจัย การประชาสัมพันธ์ | 2          | 1           | 0             |
| งานจัดซื้อจัดจ้างหรือการจัดหาวัสดุ   | 0          | 0           | 0             |
| งานหลักของหน่วยงาน   | 1          | 2           | 0             |



| อายุ   | ชาย        | หญิง        | อื่น ๆ        |
|--|------------|-------------|---------------|
| มากกว่า 60 ปี  | 0          | 2           | 0             |
| 51 - 60 ปี   | 5          | 3           | 0             |
| 41 - 50 ปี   | 0          | 0           | 0             |
| 31 - 40 ปี   | 0          | 0           | 0             |
| 20 - 30 ปี   | 0          | 0           | 0             |
| ต่ำกว่า 20 ปี  | 0          | 0           | 0             |
| <b>ระดับการศึกษา</b>   | <b>ชาย</b> | <b>หญิง</b> | <b>อื่น ๆ</b> |
| อื่น ๆ   | 0          | 0           | 0             |
| สูงกว่าปริญญาตรี   | 0          | 0           | 0             |
| ปริญญาตรีหรือเทียบเท่า   | 0          | 0           | 0             |
| อนุปริญญาหรือเทียบเท่า   | 0          | 0           | 0             |
| มัธยมศึกษาหรือเทียบเท่า  | 0          | 4           | 0             |
| ประถมศึกษาหรือต่ำกว่า  | 5          | 1           | 0             |
| <b>สถานะของบุคคลภายนอกที่มาติดต่อหน่วยงาน</b>                                  | <b>ชาย</b> | <b>หญิง</b> | <b>อื่น ๆ</b> |
| อื่น ๆ   | 0          | 0           | 0             |
| องค์กรธุรกิจ   | 0          | 0           | 0             |
| หน่วยงานของรัฐ   | 0          | 0           | 0             |
| บุคคลทั่วไป  | 5          | 5           | 0             |
| <b>เรื่อง/ประเภทของการติดต่อหน่วยงาน</b>                                       | <b>ชาย</b> | <b>หญิง</b> | <b>อื่น ๆ</b> |
| งานอื่น ๆ  | 0          | 0           | 0             |
| งานสนับสนุน เช่น การบริหารงานบุคคล การบริหารงบประมาณ การวิจัย การประชาสัมพันธ์ | 0          | 0           | 0             |
| งานจัดซื้อจัดจ้างหรือการจัดหาพัสดุ   | 0          | 0           | 0             |
| งานหลักของหน่วยงาน   | 5          | 5           | 0             |

| หัวข้อการประเมิน  | ไม่มีปัญหาเลยหรือลดลงมาก       | ลดลงเล็กน้อย      | เพิ่มขึ้นเล็กน้อย      | เพิ่มขึ้นมาก      |
|---|--------------------------------|-------------------|------------------------|-------------------|
| ท่านคิดว่า ในช่วงที่ผ่านมา ปัญหาต่าง ๆ เกี่ยวกับคุณธรรม ความโปร่งใส หรือการทุจริตในหน่วยงานของท่าน เพิ่มขึ้นหรือลดลง มากน้อยเพียงใด | 90.91%                         | 6.06%             | 0.00%                  | 3.03%             |
| หัวข้อการประเมิน  | ไม่มีปัญหาเลย หรืออาจจะลดลงมาก | น่าจะลดลงเล็กน้อย | น่าจะเพิ่มขึ้นเล็กน้อย | น่าจะเพิ่มขึ้นมาก |
| ในช่วงอีก 5 ปีข้างหน้า ท่านมีความหวังว่าปัญหาต่าง ๆ เกี่ยวกับคุณธรรม ความโปร่งใส หรือการทุจริตในหน่วยงานของท่าน จะเป็นอย่างไร       | 90.91%                         | 3.03%             | 3.03%                  | 3.03%             |

ผู้ตรวจ

หน่วยงานมีผลการประเมินคุณธรรมและความโปร่งใสในการดำเนินงานของหน่วยงานภาครัฐประจำปีงบประมาณ พ.ศ. 2566 อยู่ในระดับผ่านดีเยี่ยมและบรรลุค่าเป้าหมาย คือ มีผลการประเมิน ITA ในภาพรวม 95 คะแนนขึ้นไป และมีคะแนนรายการเครื่องมือประกอบด้วย IIT, EIT ส่วนที่ 1, EIT ส่วนที่ 2 และ OIT ที่มีค่าคะแนน 95 คะแนนขึ้นไป ซึ่งผ่านค่าเป้าหมายตามแผนแม่บทภายใต้ยุทธศาสตร์ชาติ ประเด็นการต่อต้านการทุจริตและประพฤติมิชอบ ที่มีเป้าหมายหลักเพื่อให้หน่วยงานภาครัฐมีความโปร่งใสปลอดการทุจริตและประพฤติมิชอบ โดยมีคะแนนในภาพรวมอยู่ที่ 95.32 คะแนน ข้อเสนอแนะสำหรับการประเมินตามแบบวัดการรับรู้ของผู้มีส่วนได้ส่วนเสียภายใน (Internal Integrity and Transparency Assessment: IIT) องค์การบริหารส่วนตำบลคอนสีม ได้มีการดำเนินการตามตัวชี้วัดที่ 1. การปฏิบัติหน้าที่ ดีเยี่ยม ควรรักษามาตรฐานไว้ และควรพัฒนาและปรับปรุงการดำเนินการตามตัวชี้วัดที่ 4. การใช้ทรัพย์สินของราชการ ทั้งนี้ผู้ตรวจประเมินมีข้อเสนอแนะในการปรับปรุง พัฒนาการดำเนินงานรายประเด็นข้อคำถามที่มีผลการประเมินต่ำ โดยเฉพาะในประเด็นข้อคำถาม ดังต่อไปนี้ 17 ประเด็น บุคลากรบางรายในหน่วยงานไม่ทราบข้อมูลเกี่ยวกับงบประมาณของหน่วยงานหรือของส่วนงานที่รับผิดชอบ ดังนั้น หน่วยงานควรพิจารณาวิธีการเผยแพร่และประชาสัมพันธ์แผนการดำเนินงานและแผนการใช้จ่ายงบประมาณประจำปี (อ้างอิงจาก ๐11) โดยอาจพิจารณาจัดประชุมชี้แจงแผนการใช้จ่ายงบประมาณประจำปีให้แก่บุคลากรภายในหน่วยงาน หรืออาจจัดทำในสื่อประชาสัมพันธ์ในรูปแบบการสรุปข้อมูล หรืออินโฟกราฟิก หรือข่าวประชาสัมพันธ์ภายใน และเผยแพร่ให้บุคลากรภายในหน่วยงานได้ทราบอย่างทั่วถึงผ่านช่องทางสื่อสารต่าง ๆ เช่น ช่องทางออนไลน์ (Line, Facebook) หรือบอร์ดประชาสัมพันธ์ เป็นต้น 18 ประเด็น บุคลากรบางรายในหน่วยงานไม่เคยเข้ามีส่วนร่วมกับกระบวนการงบประมาณ ดังนั้น หน่วยงานควรจัดให้บุคลากรภายในหน่วยงานได้มีส่วนร่วมในการจัดทำแผนการดำเนินงาน และแผนการใช้จ่ายงบประมาณ (อ้างอิงจาก ๐11) หรือมีส่วนร่วมในกระบวนการกำกับติดตามแผนการดำเนินงานและแผนการใช้จ่ายงบประมาณให้เป็นไปตามวัตถุประสงค์ที่ตั้งไว้ (อ้างอิงจาก ๐12) เพื่อให้บุคลากรได้เข้ามาเป็นส่วนร่วมให้เป็นไปตามวัตถุประสงค์ มีความคุ้มค่า และเกิดผลประโยชน์สูงสุดต่อประชาชน 114 115 ประเด็น บุคลากรบางรายในหน่วยงานเห็นว่าผู้บังคับบัญชามอบหมายงานตามตำแหน่งหน้าที่ หรือประเมินผลการปฏิบัติงาน หรือคัดเลือกผู้เข้ารับการฝึกอบรม ศึกษาทุน หรือให้ทุนการศึกษาอย่างไม่เป็นธรรม ดังนั้น หน่วยงานควรกำหนดนโยบายหรือแผนการบริหาร ทรัพยากรและพัฒนาทรัพยากรบุคคลที่มุ่งเน้นการแก้ไขปัญหาข้างต้น (อ้างอิงจาก ๐23) และกำกับติดตามการขับเคลื่อนนโยบายหรือแผนดังกล่าวอย่างต่อเนื่อง (อ้างอิงจาก ๐24) นอกจากนี้ หน่วยงานควรเปิดเผยหลักเกณฑ์การบริหารและพัฒนาทรัพยากรบุคคลที่สอดคล้องตามประเด็นข้างต้นโดยละเอียด (อ้างอิงจาก ๐25) 119 และ 121 ประเด็น บุคลากรในหน่วยงานบางรายไม่ทราบแนวปฏิบัติที่ถูกต้องเกี่ยวกับการใช้ทรัพย์สินของราชการ หรือมีการขอยืมทรัพย์สินของทางราชการไปใช้ปฏิบัติงานอย่างไม่ถูกต้อง หรือขาดการกำกับดูแลและตรวจสอบการใช้ทรัพย์สินเพื่อป้องกันมิให้นำไปใช้เพื่อผลประโยชน์ส่วนตัว ดังนั้น หน่วยงานควรกำหนดหรือระบุแนวทางการใช้ทรัพย์สินของราชการไว้ในคู่มือมาตรฐานการปฏิบัติงาน โดยมีการตรวจสอบวัสดุและครุภัณฑ์ในแต่ละส่วนงานเป็นประจำ (อ้างอิงจาก ๐14) พร้อมทั้งประชาสัมพันธ์คู่มือ หรือแนวทางดังกล่าวให้บุคลากรสืบปฏิบัติอย่างเคร่งครัดและกำชับให้บุคลากรภายในหน่วยงานมีการอนุญาตในการขอยืมทรัพย์สินอย่างถูกต้อง และควรสร้างจิตสำนึกที่ดีในการรับผิดชอบงานต่อหน้าที่เพื่อให้เกิดการแยกแยะระหว่างผลประโยชน์ส่วนตัวและผลประโยชน์ส่วนรวม รวมถึงการเสริมสร้างจิตสำนึกการเป็นเจ้าหน้าที่ของรัฐที่ปฏิบัติตามมาตรฐานทางจริยธรรม (อ้างอิงจาก ๐39) ข้อเสนอแนะสำหรับการประเมินตามแบบวัดการรับรู้ของผู้มีส่วนได้ส่วนเสียภายนอก (External Integrity and Transparency Assessment: EIT) องค์การบริหารส่วนตำบลคอนสีม ได้มีการดำเนินการตามตัวชี้วัดที่ 6. คุณภาพการดำเนินงาน 7. ประสิทธิภาพการสื่อสาร ดีเยี่ยม และ 8. การปรับปรุงการทำงาน ดีเยี่ยม ควรรักษามาตรฐานไว้ ทั้งนี้ผู้ตรวจประเมินมีข้อเสนอแนะในการปรับปรุง พัฒนาการดำเนินงานรายประเด็นข้อคำถามที่มีผลการประเมินต่ำ โดยเฉพาะในประเด็นข้อคำถาม ดังต่อไปนี้ 1 ผู้รับบริการหรือติดต่อราชการเข้าพบด้วยตนเอง (EIT Public) E4 ประเด็น ผู้รับบริการหรือผู้มาติดต่อราชการกับหน่วยงานบางรายเคยถูกเจ้าหน้าที่ของหน่วยงานเรียกรับเงิน ทรัพย์สิน ของขวัญ ของกำนัล หรือผลประโยชน์ (นอกเหนือจากที่กฎหมายกำหนด เช่น ค่าธรรมเนียม ค่าปรับ) เพื่อแลกกับการปฏิบัติงานหรือให้บริการ ดังนั้น หน่วยงานควรประกาศเจตนาแนบนโยบาย No Gift Policy จากการใช้ปฏิบัติหน้าที่และเผยแพร่ประชาสัมพันธ์ให้ผู้มาติดต่อหรือรับบริการได้รับทราบ และควรดำเนินการประเมินความเสี่ยงการทุจริตและประพฤติมิชอบ (อ้างอิงจาก ๐34) ที่อาจเกิดขึ้น และดำเนินการหรือจัดกิจกรรมใด ๆ เพื่อจัดการความเสี่ยงในการเรียกรับสินบนหรือให้สินบนดังกล่าว (อ้างอิงจาก ๐35) นอกจากนี้ ควรเผยแพร่และประชาสัมพันธ์ช่องทางแจ้งเรื่องร้องเรียนการทุจริตในการปฏิบัติงานของเจ้าหน้าที่ภายในหน่วยงาน (อ้างอิงจาก ๐28) เพื่อให้บุคลากรในหน่วยงานและบุคคลภายนอกได้ชี้แนะและร้องเรียนว่าการทุจริตนั้นเกิดขึ้นที่การกิจหรือบริการใด จากนั้นจึงดำเนินการตามคู่มือหรือแนวปฏิบัติการจัดการเรื่องร้องเรียนการทุจริตและประพฤติมิชอบ (อ้างอิงจาก ๐27) ต่อไป E8 ประเด็น ผู้รับบริการหรือผู้มาติดต่อราชการกับหน่วยงานบางรายมีความเห็นว่าหน่วยงานยังไม่ไปหรือไม่ทราบว่ามีช่องทางรับฟังคำติชมหรือแสดงความคิดเห็นต่อการปฏิบัติงานหรือการให้บริการ ดังนั้น หน่วยงานควรจัดทำและเผยแพร่ช่องทางติดต่อ - สอบถามข้อมูล และช่องทางการรับฟังความคิดเห็นที่มีลักษณะเป็นการสื่อสารสองทาง (อ้างอิงจาก ๐8) นอกจากนี้ ควรเผยแพร่ช่องทางดังกล่าวในจุดที่บุคคลภายนอก สามารถสังเกตเห็นได้ง่ายและสะดวกในการใช้งาน E10 ประเด็น ผู้รับบริการหรือผู้มาติดต่อราชการกับหน่วยงานบางรายมีความเห็นว่าหน่วยงานยังไม่ไปหรือไม่ทราบว่ามีช่องทางแจ้งข้อมูลหรือร้องเรียนการทุจริตของเจ้าหน้าที่ในหน่วยงาน ดังนั้น หน่วยงานควรเผยแพร่ช่องทางการร้องเรียนเจ้าหน้าที่ของหน่วยงาน ผ่านช่องทางออนไลน์ (อ้างอิงจาก ๐28) โดยจัดให้มีมาตรการคุ้มครองและปกป้องข้อมูลผู้แจ้งเบาะแส นอกจากนี้ ควรเผยแพร่ช่องทางดังกล่าวในจุดที่บุคคลภายนอกสามารถสังเกตเห็นได้ง่าย เช่น บริเวณจุดให้บริการหรือจุดประชาสัมพันธ์ของหน่วยงาน เป็นต้น E13 ประเด็น ผู้รับบริการหรือผู้มาติดต่อราชการกับหน่วยงานบางรายมีความเห็นว่าหน่วยงานยังไม่ไปหรือยังไม่ทราบว่ามีระบบการให้บริการออนไลน์ใช้ในการดำเนินการ/การให้บริการให้เกิดความสะดวกรวดเร็วมากขึ้น ดังนั้น หน่วยงานควรจัดทำ E-Service (อ้างอิงจาก ๐18) ที่บุคคลภายนอก หรือผู้รับบริการไปดำเนินการต้องเดินทางมายังหน่วยงาน เพื่อสร้างความเท่าเทียมในการดำเนินงานและเกิดความสะดวกรวดเร็ว และควรเผยแพร่ประชาสัมพันธ์การให้บริการผ่านระบบ E-Service ให้บุคคลภายนอกได้รับทราบโดยทั่วถึง ส่วนที่ 2 ผู้ประเมินชี้แจงข้อมูล (EIT Survey) ควรรักษามาตรฐานไว้และควรพัฒนาประสิทธิภาพของการดำเนินงานอย่างต่อเนื่อง ข้อเสนอแนะสำหรับการประเมินตามแบบวัดการเปิดเผยข้อมูลสาธารณะ (Open Data Integrity and Transparency Assessment: OIT) องค์การบริหารส่วนตำบลคอนสีม ได้คะแนนผลการประเมินตามแบบวัดการเปิดเผยข้อมูลสาธารณะ (Open Data Integrity and Transparency Assessment: OIT) ผ่านตามหลักเกณฑ์ที่กำหนด ควรรักษามาตรฐานไว้และควรพัฒนาประสิทธิภาพของการดำเนินงานอย่างต่อเนื่อง

IIT

| # | ข้อเสนอแนะ                          |
|---|-------------------------------------|
| 1 | ควรปฏิบัติต่อช่างเสมอภาค            |
| 2 | ---                                 |
| 3 | ควรปฏิบัติต่อลูกน้องด้วยความเสมอภาค |